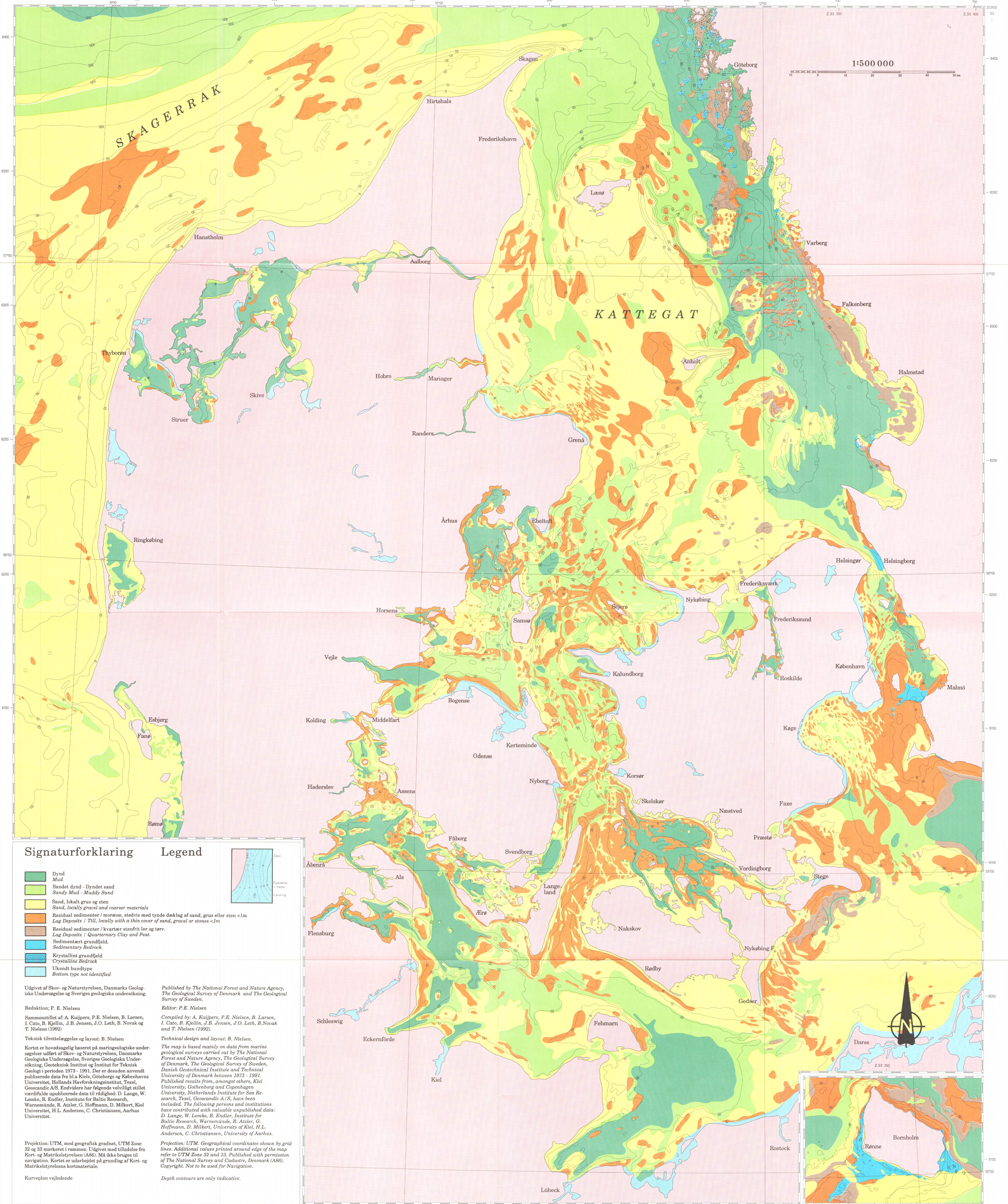


# Bundtypekort

Havbundssedimenter omkring Danmark og vestlige Sverige

Bottomsediments around Denmark and Western Sweden



## Signaturforklaring

## Legend

- Dynd
- Sandet dynd - Dyndet sand
- Sandy Mud - Muddy Sand
- Sand, lokalt grus og sten
- Sand, locally gravel and coarser materials
- Residual sediment / moraine, stedvis med tynde dækning af sand, grus eller sten <1m
- Lag Deposits / Till, locally with a thin cover of sand, gravel or stones <1m
- Residual sediment / kvartær stenfril ler og tørv.
- Lag Deposits / Quaternary Clay and Peat.
- Sedimentært grundfjeld
- Sedimentary Bedrock
- Krystallint grundfjeld
- Crystalline Bedrock
- Ukendt bundtype
- Bottom type not identified

Udgivet af Skov- og Naturstyrelsen, Danmarks Geologiske Undersøgelse og Sveriges Geologiska undersøgning.

Redaktion: P. E. Nielsen  
 Sammenstillet af: A. Kuijpers, P.E. Nielsen, B. Larsen, I. Cato, B. Kjellin, J.B. Jensen, J.O. Leth, B. Novak og T. Nielsen (1992)  
 Teknisk tilrettelæggelse og layout: B. Nielsen

Kortet er hovedsagelig baseret på maringeologiske undersøgelser udført af Skov- og Naturstyrelsen, Danmarks Geologiske Undersøgelse, Sveriges Geologiska Undersøgning, Geoteknisk Institut og Institut for Teknisk Geologi i perioden 1973 - 1991. Der er desuden anvendt publicerede data fra bl.a. Kiels, Göteborgs og Københavns Universitet, Hollands Havforskningsinstitut, Texel, Geoscandic A/S. Endvidere har følgende uavlige stillet verdifulde upublicerede data til rådighed: D. Lange, W. Lemke, R. Endler, Institute for Baltic Research, Warnemünde, R. Atzler, G. Hoffmann, D. Milkert, Kiel Universitet, H.L. Andersen, C. Christiansen, Aarhus Universitet.

Projektion: UTM, med geografisk gradnet, UTM Zone 32 og 33 markeret i rammen. Udgivet med tilladelse fra Kort- og Matrikelstyrelsen (AS6). Må ikke bruges til navigation. Kortet er udarbejdet på grundlag af Kort- og Matrikelstyrelsens kortmateriale.

Kurveplan vejledende

Published by The National Forest and Nature Agency, The Geological Survey of Denmark and The Geological Survey of Sweden.  
 Editor: P.E. Nielsen  
 Compiled by: A. Kuijpers, P.E. Nielsen, B. Larsen, I. Cato, B. Kjellin, J.B. Jensen, J.O. Leth, B. Novak og T. Nielsen (1992).  
 Technical design and layout: B. Nielsen

The map is based mainly on data from marine geological surveys carried out by The National Forest and Nature Agency, The Geological Survey of Denmark, The Geological Survey of Sweden, Danish Geotechnical Institute and Technical University of Denmark between 1973 - 1991. Published results from, amongst others, Kiel University, Gothenburg and Copenhagen University, Netherlands Institute for Sea Research, Texel, Geoscandic A/S, have been included. The following persons and institutions have contributed with valuable unpublished data: D. Lange, W. Lemke, R. Endler, Institute for Baltic Research, Warnemünde, R. Atzler, G. Hoffmann, D. Milkert, University of Kiel, H.L. Andersen, C. Christiansen, University of Aarhus.

Projection: UTM. Geographical coordinates shown by grid lines. Additional values printed around edge of the map refer to UTM Zone 32 and 33. Published with permission of The National Survey and Cadastre, Denmark (AS6). Copyright. Not to be used for navigation.

Depth contours are only indicative.

Reproduktion og tryk: C.A. Bachmann ApS, Frederiksborg